

ANIMATIONS en juillet et août

- Club enfant tous les jours de 10 à 12h sauf samedi et dimanche
- Concours de ping-pong, beach-volley, boules, natation...
- 2 soirées par semaine : disco, karaoké, loto...



SUR PLACE

- Sanitaires équipés de cabines individuelles avec eau chaude, salle de bain pour bébés, salle de repassage, lave-linge et sèche-linge. Eau chaude sur les éviers.
- Borne internet et WIFI gratuits
- Bar, alimentation, pain, croissants, glaces, pizzas, frites, camping-gaz...
- Salle de jeux avec billard, baby-foot, jeux vidéos, TV, jeux de société, bibliothèque...
- Terrain multisports
- 2 aires de jeux, portiques, toboggans, petit train, tourniquet, mini-golf
- Les barbecues sont autorisés, les friteuses sont interdites
- Location de frigos et barbecues



A PROXIMITE

- à 50m : crêperie- snack
- à 2 km : plage, pêche, char à voile
- à 5 km : golf, tennis, écoles de voile et de plongée, night club, équitation, casino...

Conditions d'hébergement (pas de frais de réservation)

Les mobilhomes sont équipés d'une cuisine avec réfrigérateur, plaque de cuisson, micro-onde, cafetière électrique et vaisselle, d'un salon de jardin avec parasol, alèses, couvertures et oreillers.

Télévision.

Les tentes sont équipées d'une cuisine avec réfrigérateur, plaque de cuisson, cafetière électrique et vaisselle, d'un salon de jardin avec parasol, alèses.

Vous pouvez acheter sur place des parures de draps jetables.

Les animaux ne sont pas admis dans les mobilhomes.

Pour recevoir un contrat de location d'un hébergement, veuillez téléphoner pour connaître les disponibilités. Vous devrez nous le retourner accompagné d'un acompte de 25% du montant de la location, et de la garantie annulation facultative (10€ par semaine).

Le solde de votre location devra être réglé 30 jours avant votre date d'arrivée. Une caution de 150€ vous sera réclamée à votre arrivée et restituée le jour de votre départ sous déduction éventuelle des frais de remise en état de l'hébergement et de la valeur du matériel manquant ou détérioré. Une somme forfaitaire de 50€ sera retenue si la location n'est pas rendue dans le meilleur état de propreté possible.

En cas d'annulation : plus de 30 jours avant la date d'arrivée, nous retenons l'acompte.

Moins de 30 jours avant l'arrivée, l'intégralité de la somme devra être réglée.

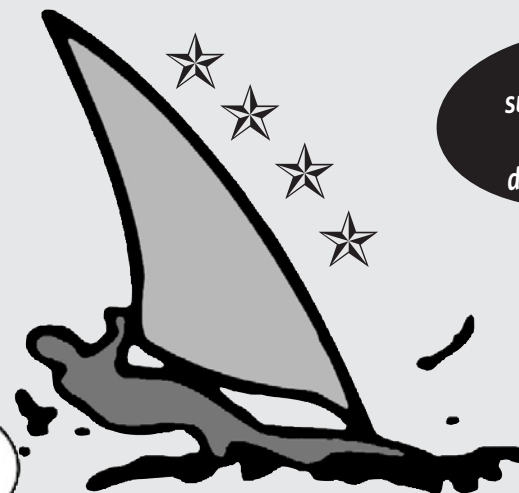


B CAMPING ELLEVUE



WIFI gratuit

N'oublie pas ton maillot mais surtout pas de caleçon !



*Réservez sur internet !
Pas de frais de réservation*

PISCINE couverte et chauffée du 3 avril au 20 septembre

Vos vacances en famille dans un cadre arboré et fleuri de 3 ha, 140 emplacements délimités par des haies variées, à 2 km de la plage.

NOUVEAUTÉ 2011

Création de 30 emplacements XXL de 130 m² avec branchement eau et égout.

Route de la Libération
22430 ERQUY
Tél : 02 96 72 33 04
campingbellevue@yahoo.fr
www.campingbellevue.fr
GPS : lat 48°35'40 Long -2°29

TARIFS EMPLACEMENTS (de midi à midi) 2011	02/04 au 06/07 26/08 au 20/09	07/07 au 25/08
Piscine couverte et CHAUFFEE, douches et eau chaude comprises. Jours d'arrivée indifférents		
Forfait emplacement + véhicule + 2 personnes	16	21,50
Emplacement XXL, 130 m ² + véhicule + 2 pers	18	24,90
Empl XXL, 130m ² , eau et égout + véhicule + 2 pers	20	27.50
Supplément :		
Adulte et enfant de 13 ans et plus	4,00	5,20
ENFANT de 7 à 12 ans	3,50	4,50
ENFANT de 2 à 6 ans	gratuit	3,20
BRANCHEMENT ELECTRIQUE 6A (prise bleue européenne) 10A	3,60 4,80	3,60 4,80
Véhicule supplémentaire	2.00	2.00
CHIEN (tenu en laisse, tatoué et vacciné)	1,30	1,80
Taxe communale pour les 13 ans et plus	0,55	0,55

CONDITIONS GENERALES de réservation d'un emplacement

En juillet et août, en cas d'arrivée retardée ou départ anticipé, le paiement des jours non utilisés demeure exigé. Si vous ne vous présentez pas dans les 24h suivant la date d'arrivée prévue au contrat, l'emplacement deviendra disponible.

En cas d'annulation de séjour :

- Plus de 30 jours avant la date prévue d'arrivée, il sera retenu 15 € de frais d'annulation.
- Entre le 30^e jour et votre date prévue d'arrivée, l'intégralité de votre acompte sera retenue.
- **Le solde de votre séjour devra être réglé à votre arrivée.**
- Pas de frais de réservation.

CONTRAT DE LOCATION D'UN EMPLACEMENT

Nom : _____ **Prénom :** _____

Adresse : _____

Code postal : _____ **Ville :** _____

Pays : _____ **E.mail :** _____

Tél : _____

Comment avez-vous connu le camping Bellevue ?.....

Nombre d'adultes :..... Enfants :..... Ages :..... Animaux :.....

Electricité : 6A 10A non (rayer les mentions inutiles)

J'accepte les conditions de réservation et réserve un emplacement

Du / /2011 à 12h au//2011 à 12h

Je joins 40 € d'acompte par

chèque bancaire, postal ou vacances ou carte bancaire

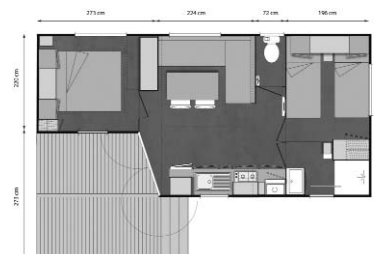
N°valable jusqu'au.....

Cryptogramme, 3 derniers chiffres du verso de votre carte :.....

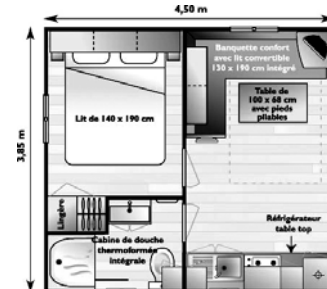
Date / / 2011 Signature _____

LOCATIONS HEBERGEMENT

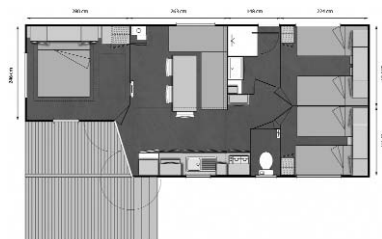
MOBILHOME 26 m², 2 chambres
cuisine, séjour, WC, salle de bain, terrasse bois



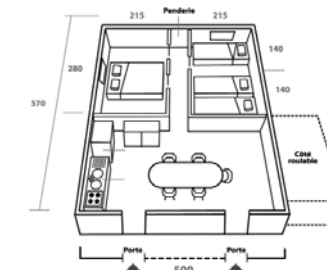
MOBILHOME 16 m², 1 chambre
cuisine, séjour, WC, douche, terrasse



MOBILHOME 32 m², 3 chambres
cuisine, séjour, WC, salle de bain, terrasse bois



TENTE 28 m², sommiers à lattes



En saison, arrivées le mercredi, samedi ou dimanche. Possibilité de louer 7, 10, 11, 14 nuits ou plus.

Tarifs 2011/ semaine (+ taxe communale 0.55€ pour les 13 ans et plus	02/04 29/04	30/04 01/07	02/07 08/07	09/07 29/07	30/07 19/08	20/08 26/08	27/08 30/09	Week-end 3/04-27/06 4/09-27/09 1/2 nuits	Week-end Pâques, pentecôte 3 nuits	Week-end Ascension 4 nuits	Mid- Week 4 nuits
Mobilhome 1 ch 2 ♀ S de b, WC 16m ²	270	270	400	500	530	420	270	100 (40€ les suivantes)	140	180	160
Mobilhome, 4 ♀ S d B, WC 26 m ²	310	300	490	600	630	500	300	120 (45€ les suivantes)	165	210	180
Mobilhome 6 ♀ 3 ch, Sde B, WC 32 m ²	360	350	550	670	695	570	350	150 (50€ les suivantes)	200	250	220
TENTE 5 ♀ Meublée 28m ²		250	360	470	495	380	250	90 (35€ les suivantes)			140